

PRESS RELEASE

2010年5月13日

株式会社朝日ラバー 2010年3月期(第40期)決算参考資料

1. 連結損益実績

(単位：千円、%)

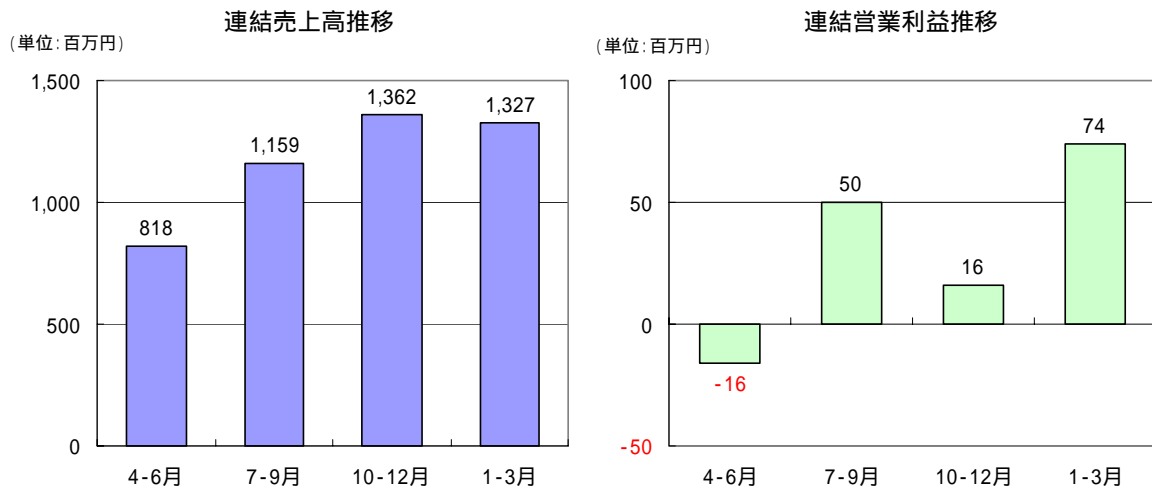
	2008年3月期		2009年3月期		2010年3月期		
		構成比		構成比		前期比	構成比
売上高	6,284,081	100.0	4,904,892	100.0	4,667,944	95.2	100.0
売上総利益	1,540,449	24.5	968,980	19.8	1,069,344	110.4	22.9
販売費及び一般管理費	1,125,750	17.9	922,355	18.8	943,970	102.3	20.2
人件費	615,346	9.8	481,413	9.8	535,802	111.3	11.5
販売費	78,268	1.2	60,670	1.2	50,876	83.9	1.1
管理費	432,135	6.9	380,270	7.8	357,291	94.0	7.7
営業利益	414,698	6.6	46,625	1.0	125,374	268.9	2.7
営業外収益	23,441	0.4	43,387	0.9	31,882	73.5	0.7
営業外費用	112,599	1.8	75,861	1.5	65,527	86.4	1.4
経常利益	325,540	5.2	14,151	0.3	91,729	648.2	2.0
当期純利益	211,048	3.4	80,350	-	41,873	-	0.9

2. 連結セグメント別売上高

(単位：千円、%)

	2008年3月期		2009年3月期		2010年3月期		
		構成比		構成比		前期比	構成比
工業用ゴム事業	5,484,571	87.3	4,112,918	83.9	3,895,152	94.7	83.4
彩色用ゴム製品	3,192,278	50.8	2,408,808	49.1	2,218,450	92.1	47.5
弱電用高精度ゴム製品	1,331,099	21.2	754,766	15.4	534,445	70.8	11.5
スポーツ用ゴム製品	333,887	5.3	392,377	8.0	459,453	117.1	9.8
その他の工業用ゴム製品	627,306	10.0	556,966	11.4	682,802	122.6	14.6
医療・衛生用ゴム事業	795,501	12.7	791,866	16.1	772,785	97.6	16.6
その他	4,008	0.1	107	0.0	7	6.7	0.0
合計	6,284,081	100.0	4,904,892	100.0	4,667,944	95.2	100.0

3. 四半期会計期間の連結売上高、連結営業利益推移



連結売上高は、第1四半期会計期間(4-6月)は自動車向け製品の受注が前期に引き続いて低迷しましたが、第2四半期会計期間(7-9月)から回復基調となりました。第4四半期会計期間(1-3月)は、顧客での適正在庫が整備されたことから第3四半期会計期間(10-12月)に比べて受注がやや減少しました。

連結営業利益については、売上増加に伴い増加してきましたが、4月からの経営合理化策の一部を9月末で解除したことから売上原価率が上昇し、第3四半期会計期間は営業利益が減少しました。第4四半期会計期間では、今期初めからの生産性向上策の効果が出てきたことから、営業利益は増加いたしました。

3. 国内・海外別連結売上高

(単位:千円、%)

	2008年3月期		2009年3月期		2010年3月期		
		構成比		構成比		前期比	構成比
国内	5,500,208	87.5	4,474,194	91.2	4,266,678	95.4	91.4
海外	783,873	12.5	430,698	8.8	401,265	93.2	8.6
アジア	608,388	9.7	289,517	5.9	213,709	73.8	4.5
北米	171,672	2.7	139,397	2.8	185,244	132.9	3.9
欧州	3,812	0.1	1,784	0.0	812	45.5	0.0
その他	-	-	-	-	1,500	-	0.0
合計	6,284,081	100.0	4,904,892	100.0	4,667,944	95.2	100.0

4. 連結の資産、負債、純資産の状況(2010年3月31日現在)

(単位:千円)

資産の部		負債純資産の部	
流動資産	3,660,295	流動負債	2,567,718
(現金及び預金)	1,793,150)	(短期借入金)	995,844)
固定資産	3,828,295	固定負債	2,060,207
(有形固定資産)	3,076,048)	(長期借入金)	1,527,955)
(無形固定資産)	5,563)	負債合計	4,627,926
(投資その他の資産)	746,682)	株主資本	2,856,968
		(資本金)	516,870)
		評価・換算差額等	3,696
		純資産合計	2,860,664
資産合計	7,488,590	負債純資産合計	7,488,590

5. 連結経営指標

(単位：円、%)

	2008年3月期	2009年3月期	2010年3月期	
				前期差
自己資本当期純利益率 (ROE)	7.2	2.8	1.5	+4.3
総資産経常利益率 (ROA)	4.2	0.2	1.3	+1.1
売上高営業利益率	6.6	1.0	2.7	+1.7
自己資本比率	38.1	43.1	38.2	4.9
1株当たり当期純利益 (EPS)	46.40	17.65	9.20	+26.85

6. 連結通期損益予測

(単位：千円、%)

	2009年3月期実績		2010年3月期実績		2011年3月期予測		
		構成比		構成比		前期比	構成比
売上高	4,904,892	100.0	4,667,944	100.0	5,132,000	109.9	100.0
売上総利益	968,980	19.8	1,069,344	22.9	1,293,900	121.0	25.2
営業利益	46,625	1.0	125,374	2.7	229,600	183.1	4.5
経常利益	14,151	0.3	91,729	2.0	149,300	162.8	2.9
当期純利益	80,350	-	41,873	0.9	75,600	180.5	1.5

以上